

CRÉATION 2020-2023

# FEU FOLLET

ANNE MARQUIS ET CAMILLE BERTUOL

CONTACT :

[CIELAPATTEFOLLE@PROTONMAIL.COM](mailto:CIELAPATTEFOLLE@PROTONMAIL.COM)

[CIELAPATTEFOLLE.COM](http://CIELAPATTEFOLLE.COM)

CO-PRODUCTION

ZO PROD - CIE LA PATTE FOLLE



La création FEU FOLLET raconte la relation d'un squelette humain semblable à chacun.e, et celle de trois feux follets (ses esprits malins) qui gravitent autour. À eux quatre, ils ne forment qu'une seule et même entité, celle d'Enclume, qui est maintenant là, seul.e, face au monde.

- 3 personnes sur le plateau + 1 technicien.ne + 1 chargée de diffusion
- Durée de 45 minutes
- Jauge de 300 personnes - placement frontal
- Jeu en extérieur de nuit, ou en salle
- Tout public à partir de 7 ans



## L'histoire

Se trame alors la rencontre entre un corps, dont la mécanique lourde et froide est difficile à mouvoir, et des trois flammes de son esprit, qui vont peu à peu l'approcher, le réchauffer et l'appriivoiser. Ensemble, iels vont chercher un équilibre, trouver un rythme et comprendre l'influence qu'iels ont les un.es sur les autres. C'est la découverte d'une nouvelle liberté : celle d'un corps en mouvement, qui s'agite et qui danse. Porté par la musique et aidé par ses manipulateur.ices ce squelette va surmonter une grande peur commune à tous.te, celle du regard des autres, pour enfin s'affirmer et devenir pleinement iel-même.

C'est un spectacle pluridisciplinaire, mêlant manipulation de marionnette et chorégraphie de la marionnette et ses manipulateur.ice.s à travers un système d'attache de fil, directement reliés au corps des manipulateur.ices permettant des mouvements synchronisés. De plus, le jeu des manipulateur.ice.s fait sens dans la trame du spectacle, il n'est donc plus question uniquement de l'histoire d'Enclume mais aussi de celle de ses feux follets.

Ce spectacle aborde des problématiques contemporaines et sociétales liées au monde de l'image auquel nous appartenons tous.tes, malgré nous. Il parle de la peur des autres, du manque de confiance, mais aussi du dépassement de soi pour aller au-delà des à priori qui nous collent à la peau pour enfin révéler et libérer nos squelettes que nous contraignons sans cesse.



## Distribution

Manipulation marionnette et construction : Camille Bertuol, Anne Marquis, Valentin Marnay

Regard global, chorégraphie et mise en mouvement : Julie Dossavi

Regard extérieur écriture et dramaturgie : Sébastien Guillet

Composition et création musical : Pierre Boschat

Création lumière : Florent Jadaud

Accessoiriste et technique : Matis Pichon, Marvin Hay, Paul Levrault

Chargée de diffusion : Lola Brondy

## Cie La Patte Folle

Cie La Patte Folle est une compagnie d'art de rue. Elle est en coproduction avec Zo Prod. C'est une compagnie pluridisciplinaire, qui s'exprime par la marionnette, la musique, le rap, le théâtre d'objet et la création plastique et visuelle.

Les spectacles ont pour points communs : le mouvement, la mise en action d'objets et de matière, de manière à la rendre vivante et à raconter des histoires.

L'idée du projet Feu Follet a émergé au cours de l'été 2020, par la rencontre de plusieurs idées entre Camille Bertuol, artiste et créatrice métal, Anne Marquis, artiste marionnettiste et Valentin Marnay, artiste, constructeur métal et forgeron. L'envie première était de forger une structure de squelette humain à échelle 1, puis de l'animer en s'inspirant de la maquette d'une marionnette à fil; tout ça dans le but d'en faire un spectacle.

*On voulait que ce corps bouge et se libère,  
entraîné par le rythme de la musique.*

*Le faire danser et nous avec.*

*Qu'iel rappelle à tous.te.s :*

*« Au fond, nous sommes tous.te.s de petits squelettes ! »*



# Fiche technique

## Feu Follet de Cie La Patte Folle/Zo Prod

Enclume est seul dans sa torpeur, immobile. Les 3 feux follets, ses anges gardiens, ou amis, viennent le voir. Quoi de mieux pour exorciser son mal être que d'aller s'enflammer sur le dancefloor ? Dans les faits, oui, mais ce n'est pas toujours si simple...

C'est l'histoire d'un combat, ordinaire et quotidien, qui traverse et résonne dans nos os chaque jour et dont les ressources se trouvent simplement à l'intérieur de nous.

### Informations générales

Durée : 45 minutes

5 personnes (3 sur scène + 1 technicien.ne + 1 chargé.e de diffusion)

Tout public

Jauge : 300 personnes (si gradins)

Espace de jeu : ouverture de 6,50 mètres/profondeur de 6 mètres/hauteur de 3,50 mètres

Public frontal

Peut jouer en salle ou en extérieur : si extérieur le spectacle doit jouer de nuit (éclairage public éteint)

### Informations supplémentaires

4 heures de montage – 2 heures de démontage

Nous avons besoin de minimum 4 heures entre la fin du montage et le début du spectacle, pour faire les réglages son et lumière, et nous préparer

Le spectacle doit se jouer sur un sol plat et de niveau (il y a une tolérance de 5cm de variations de sol à condition de nous prévoir des cales)

Nous avons besoin d'emmener une remorque sur le lieu de montage, et de pouvoir la stocker à proximité

Le lieu doit être sécurisé (afin que le public ne puisse pas rentrer dans l'espace dans les temps hors spectacle)

### Besoins techniques

5 lestes de 25 kg minimum chacun

1 armoire électrique de 32 ampère

### Sonorisation

Nous avons une sono constituée d'un sub et de 2 enceintes, ainsi que des pieds et les câbles nécessaires (XLR et alimentation)

Nous avons notre table de mixage

### Lumière

Nous avons besoin de projecteurs de type :

En LED	Zenit Z180 G (12)	OU	En Trad
	Aledin 330CLFCW (8)		
	PAR36SHORTBK (2)		

PC 1kw (8)  
PAR56 300w (4)  
PC 500w (1)  
Quartz 150w (1)

avec les câbles d'alimentation, crochets et élingues de sécurité (les projecteurs sont au sol ou fixés à notre structure)

Si ce n'est pas possible de nous fournir cela, il est possible de voir avec nous pour que nous trouvions une solution.

Contact technique lumière Florent JADAUD : 06.86.11.82.89

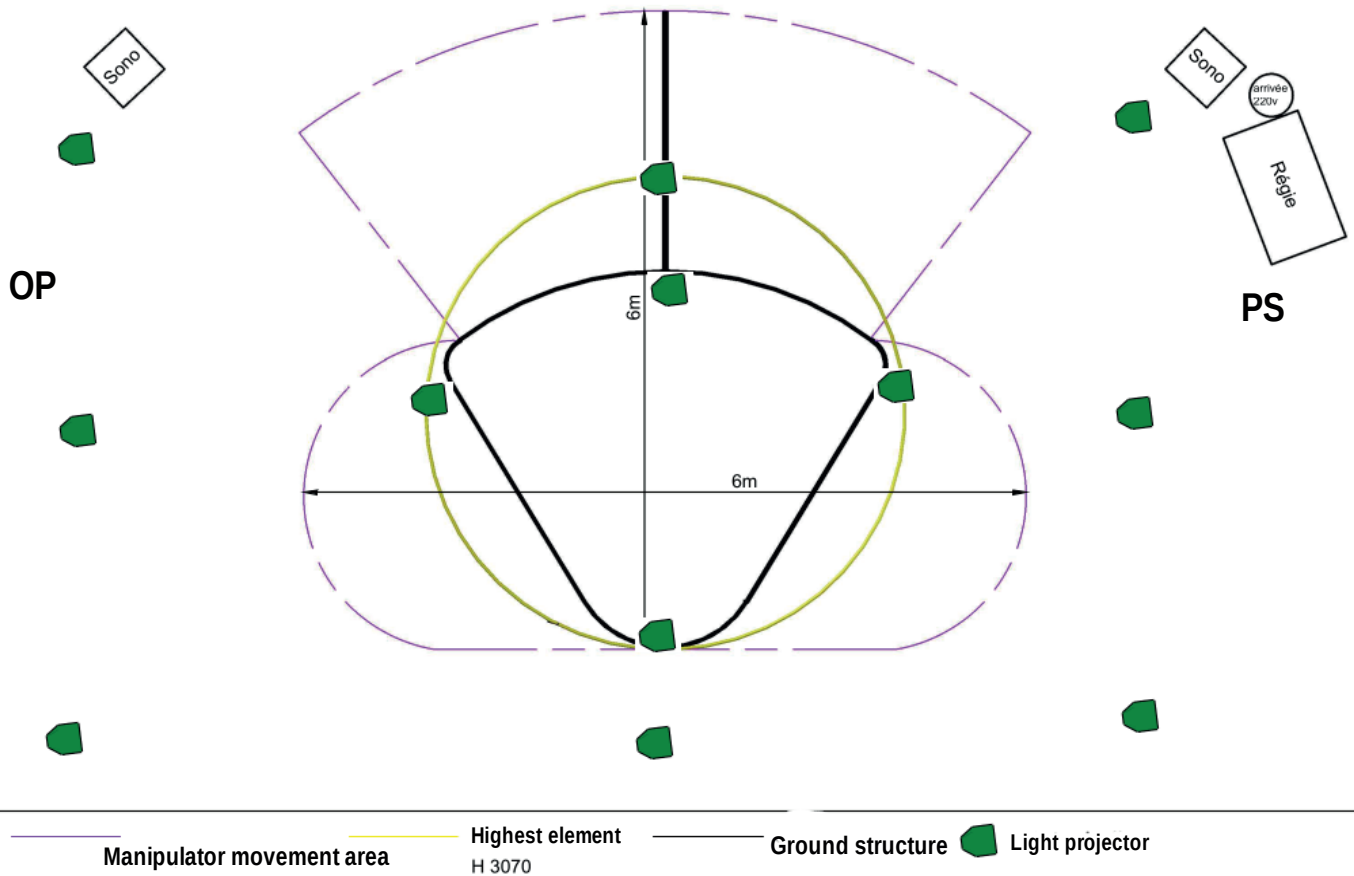
### Loges et repas

Merci de fournir un espace à proximité pour y ranger nos affaires personnelles, costumes et accessoires

4 repas dont 1 sans gluten et 1 végétarien



## Implantation



## Contacts

Anne Marquis  
Valentin Marnay  
Camille Bertuol  
Lola Brondy

+33 6 73 76 41 18  
+33 6 27 82 44 83  
+33 6 26 22 95 60  
+33 6 86 98 82 62

## Informations Pratiques

Prix de cession du spectacle : 2300 euros  
4 à 5 personnes en tournée

Cie La Patte Folle/ Zo Prod

le contrat se fait au nom de Zo Prod

Représentant légal : Alain Kolpak

Numéro de SIRET : 425 075 157 00031

*Cie  
la patte  
folle*

**CIE LA PATTE FOLLE /  
ZO PROD**



11 chemin du quai d'embarquement  
86000 Poitiers

06.73.76.41.18/06.26.22.95.60  
cielapattefolle@protonmail.com

## Agenda

Création

Construction et recherches 2020-2021

Écriture, manipulation et chorégraphie 2022-2023

## Dates

Scène Nationale d'Aubusson	Mai 2023
Bastid'Art	Aout 2023
Charlevilles-Mezière	16 au 24 Septembre 2023
Poitiers Les Expressifs	Octobre 2023

## Partenaires

Cie Mue Marionette  
Cie Julie Dossavi  
Cie Piston Errant



les Studios de  
**Virecourt**



cie  
**l'Homme  
debout**

